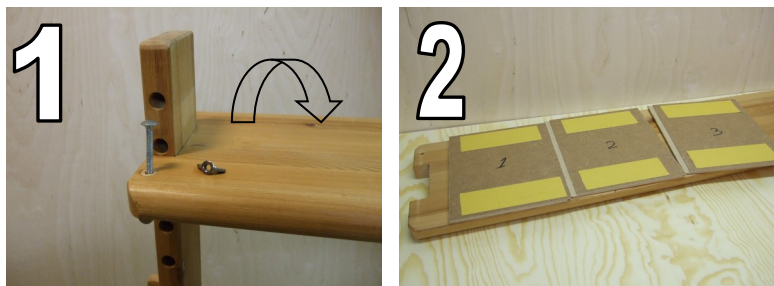
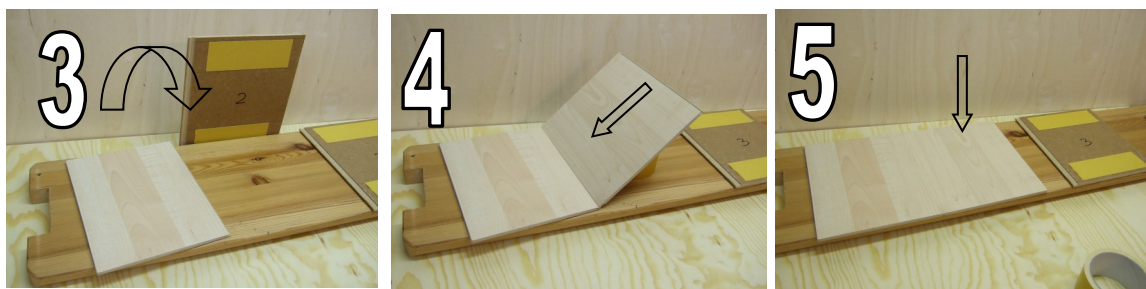


Montering av Pallsläde

Ta loss sittbrädan, lägg den med **undersidan uppåt** och placera ut alla laminatdelarna i nummerordning. Bild 1 och 2



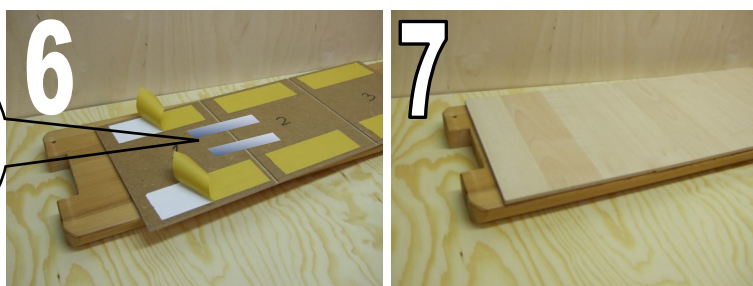
Vänd på dem och **sätt ihop dem noggrant** enligt bild 3, 4 och 5.



Vänd de ihopsatta bitarna och ta bort skyddspappret från tejen. Vänd tillbaka dem och tryck fast dem på sittbrädans undersida. Bild 6 och 7.

OBS!

Sätt ett par tejpbitar över skarvarna så trillar bitarna inte isär när du monterar dem på sitsen



Skjut pallsläden på sittbrädan och skruva tillbaka sittbrädan.

Justera höjden till en bekväm sitthöjd. Bild 8 och 9.

